

AIT

ABIT



10.2016 BÜRO UND VERWALTUNG OFFICE BUILDINGS

ARCGENCY - OSS OFFICE FOR STRATEGIC
SPACES - SCOPE - MASQUESPACIO - CLS
ARCHITETTI - BEL - ARCHEA ASSOCIATI

Italien 13,50 EUR
Spanien 13,50 EUR
Finnland 13,50 EUR
Norwegen 120 NOK
Slowakei 13,50 EUR

Deutschland 13,50 EUR
Österreich 13,50 EUR
Schweiz 22,00 SFR
Belgien 13,50 EUR
Niederlande 13,50 EUR
Luxemburg 13,50 EUR

10
4 194561 713502

PIT



40° 29' 29" N, 80° 13' 58" W (PITTSBURGH)



PITTSBURGH - FALLINGWATER (138 KM)



Daniel Steps
eigenes Büro Atelier Steps
Architektur- und Design-
planung Berlin, seit August
2012 lebt und arbeitet er
in den USA

Prominentes Wohnen



Foto: Robert P. Ruschak / WPC



Foto: Courtesy of the Western Pennsylvania Conservancy

Fallingwater, tausendfach publiziert und immer noch spektakulär: Durch die imposante Lage über dem Wasserfall und vielmehr noch aufgrund der raren Gelegenheiten, ein Gesamtkunstwerk wie dieses erleben zu können. Umgebung, Haus, Einbauschränke, Möbel und Kunstwerke sind komplett im Original erhalten. Zwischen 1936 und 1938 hat **Frank Lloyd Wright** das Wochenendhaus für die Familie Edgar J. Kaufman, Besitzer eines Kaufhauses im US-amerikanischen Pittsburgh, erbaut. Es liegt idyllisch im Südwesten von Pennsylvania in den Laurel Highlands, rund 90 Autominuten von Pittsburgh entfernt. Zur Fertigstellung erschien ein Porträt Wrights mit Fallingwater auf dem Titelbild der Zeitschrift *Time* und machte auch das Haus schlagartig berühmt. 1963 wurde es von den Erben treuhänderisch der Western Pennsylvania Conservancy übergeben und ist

seitdem der Öffentlichkeit zugänglich. Mit Informationszentrum, Café und Shop hat sich der Ort längst zum Ausflugsziel entwickelt, eine Ticketreservierung vorab ist dringend empfohlen. Die räumlichen Qualitäten des Hauses beeindruckten: Die feine Abstufung von außen nach innen, vom großzügigen offenen Wohnraum zu den semiprivaten und privaten Räumen, der Wechsel von Materialien, Deckenhöhen und der Orientierung, all das fasziniert bis heute. Die prominente Lage über dem Wasserfall sorgte bereits in einer Zeit vor der elektrischen Klimatisierung stets für eine natürliche und angenehme Kühle im Haus. Als Ferienhaus in der Natur gelegen und als Gegenpol zum städtischen Leben konzipiert, war die maximale Nähe zur umliegenden Landschaft und deren Elementen bestimmend für Wrights Entwurf, was schlussendlich zur Platzierung direkt über dem Wasserfall führte.

Fallingwater, published a thousand times and yet still spectacular: Due to the striking location above the waterfall and, even more so, to the rare chances of being able to experience a total artwork of this kind. Between 1936 and 1938, **Frank Lloyd Wright** built the weekend home for the family of Edgar J. Kaufman, owner of a department store in Pittsburgh in the US. It is idyllically located to the southwest of Pennsylvania in the Laurel Highlands. On its completion, a portrait of Wright with Fallingwater appeared on the cover of *Time* magazine and promptly made the house famous. In 1963, it was handed over by the heirs in trust to the Western Pennsylvania Conservancy and, since then, it has been open to the public. With an information centre, a café and a shop, the place has long since turned into a popular destination and it is urgently recommended to reserve tickets.

JFK

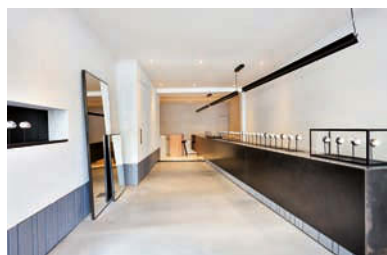


40° 38' 23" N, 73° 46' 44" W (NEW YORK CITY)



Simone Hübener
Architekturstudium in
Karlsruhe und Rom, seit
2007 freie Fachjournalistin
im Bereich Architektur und
Bauen in Stuttgart

Schlichtes Shoppen



Fotos: Larsson & Jennings

Nach New York reisen viele mit leeren Koffern, die bis zur Abreise gut gefüllt sind – mit Schnäppchen oder edlen Designerstücken. Für die schlichten Uhren aus dem Hause Larsson & Jennings, die man seit Juni in der Bleeker Street in West Village kaufen kann, braucht man nur wenig Platz. Die kleine, feine Boutique ist der erste Flagshipstore der britisch-schwedischen Marke in den USA. Er überzeugt nicht nur durch das Design der Uhren, sondern auch durch sein innenarchitektonisches Konzept von **Studio Mills** aus London. Präsentiert werden die Präzisen in Reih und Glied auf einer langen Theke aus poliertem, dunklem Sichtbeton und anthrazitfarbenem Metall, die sich tief in den Raum hineinschiebt. Die Armbänder umwickeln kleine Halbzylinder aus hellgrauem Sichtbeton, die auf einfachen Stäben fixiert in die Theke gesteckt sind. Die Wände sind hellgrau

verputzt, die Oberflächen offenporig. Und da die Schweden sehr gerne einen guten Espresso trinken – den Amerikaner übrigens auch sehr zu schätzen wissen –, integrierten die Architekten im hinteren Bereich eine kleine Espresso-Bar. Sie ist, wie die Stehtische für die Kundengespräche, aus massiver Douglasie gefertigt und setzt damit einen feinen und warmen Kontrapunkt zur restlichen Gestaltung. Und noch etwas macht es so angenehm, sich in diesem Laden aufzuhalten: Das Logo der Marke findet sich nur ein einziges Mal als schwarz-weißes Leuchtschild im Schaufenster. Ansonsten ist der Raum frei von Eigenwerbung. Dadurch können sich die Kunden auf das Wesentliche konzentrieren und die Blicke über die edlen Uhren schweifen lassen. Gerade in einer Stadt wie New York, die nie zur Ruhe kommt, ist diese Boutique eine richtige Oase.

The small but upscale boutique on Bleeker Street in the New York West Village is the first flagship store of the British-Swedish label Larsson & Jennings in the USA, designed by **Studio Mills** from London. The watches are all displayed in a row on a long counter of polished, dark exposed concrete and anthracite metal which projects far into the room. The watchstraps wrap around small half-cylinders of light-grey exposed concrete that are attached on simple sticks and inserted into the counter. The walls are plastered in light grey and have porous surfaces. A small espresso bar is also found in the back. Like the bar tables for talks with the customers, it is made of solid Douglas fir and is thus a subtle and warm contrast to the rest of the design by in-house architects. Especially in a city like New York, which is said to never sleep, this boutique is a veritable oasis.