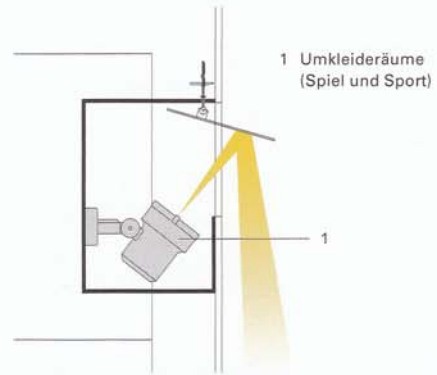


Eingebaute Beleuchtung im Umgang, M 1:100

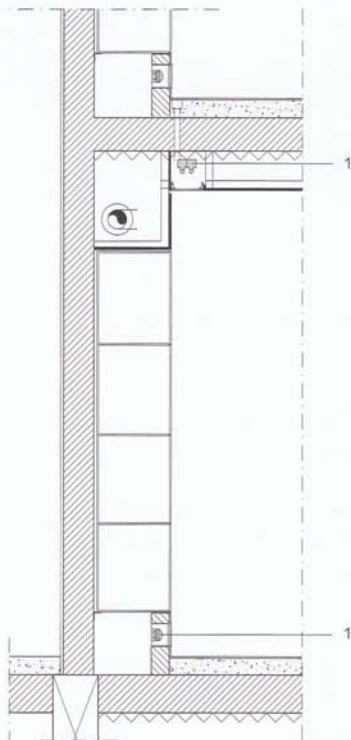


Detail eingebaute Beleuchtung im Umgang, M 1:25

1 Strahler, engbündelnd, mit Spiegel

Die Umkleiden werden aus Lichtschlitzen mit Leuchtstofflampenlicht erhellt, das den Tageslichteinfall ergänzt

1 Leuchtstofflampen
5400 °K



Umkleide, eingebaute Beleuchtung, M 1:50

